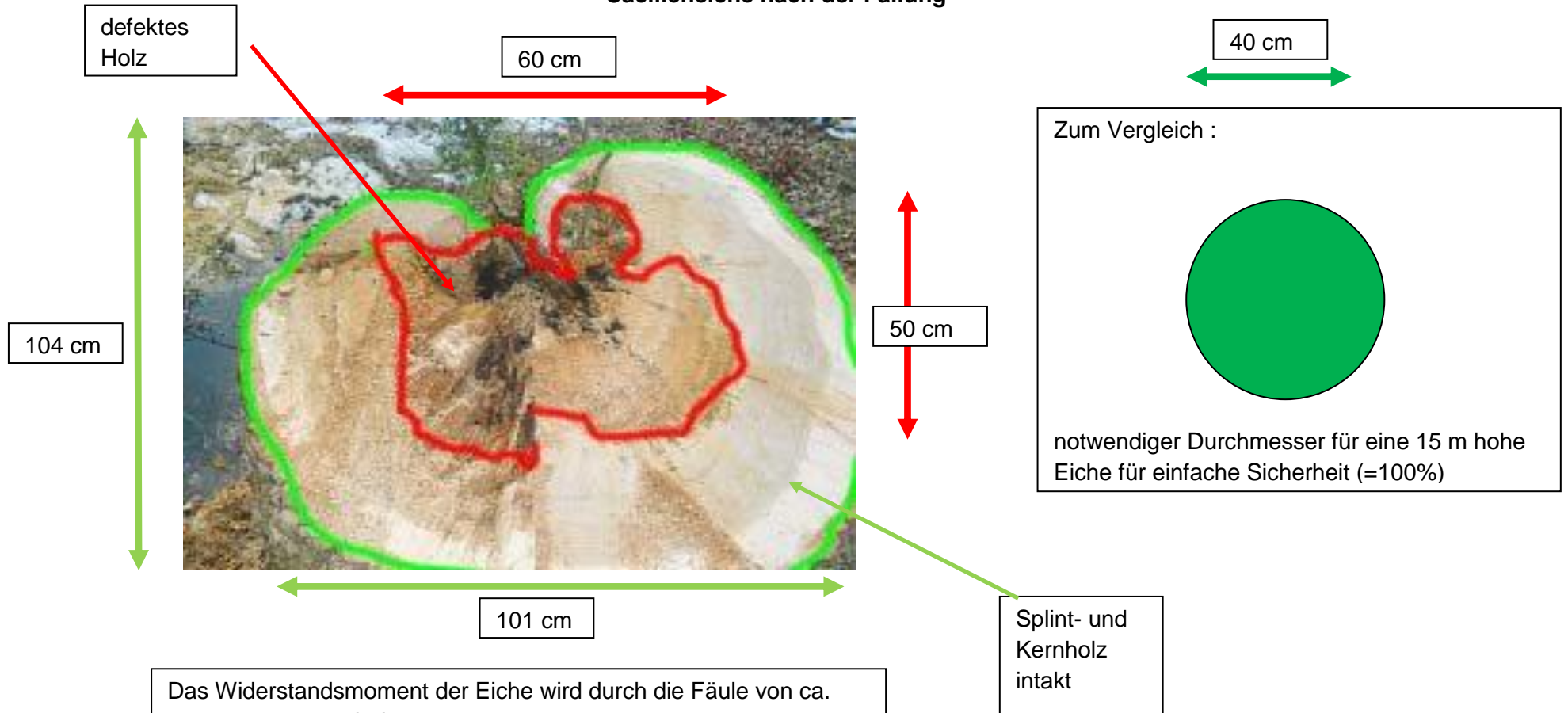


Cäcilieiche nach der Fällung



Das Widerstandsmoment der Eiche wird durch die Fäule von ca. 105.000 cm³ vermindert um ca. 16.500 cm³.

Das entspricht einer Verminderung der Grundsicherheit um ca. 16%, d.h. die Eiche hätte trotz der Fäule noch eine Sicherheit von ca. 1500 % (= 15-fache Sicherheit) gehabt.

Sie hätte wohl den Aufenthalt der jetzt unter ihr spielenden Kinder in der geplanten Siedlung um viele Jahre überstehen können.